

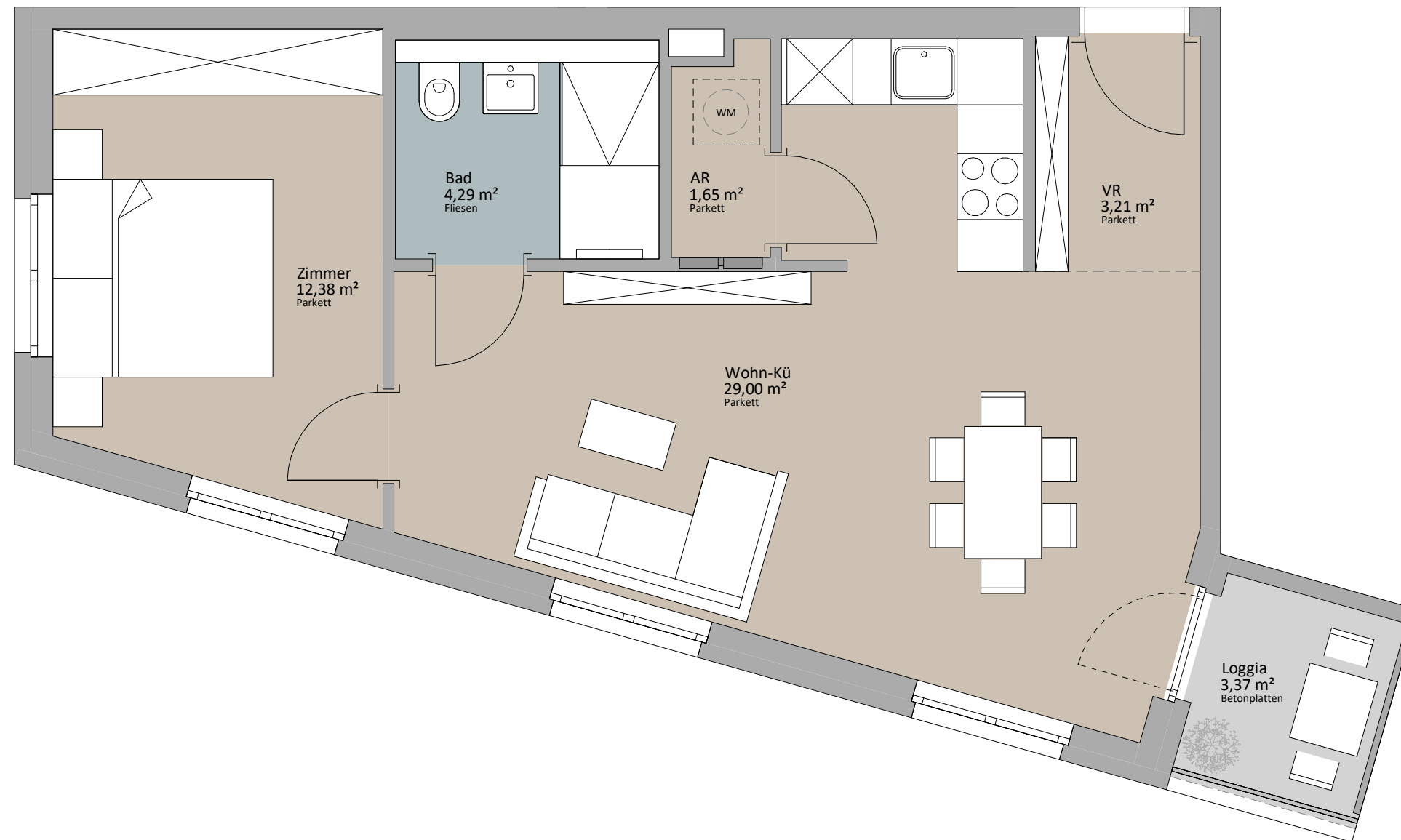
LAGEPLAN



MAKLER

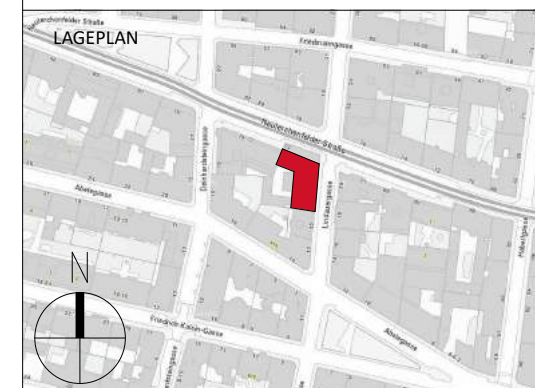
Rustler Immobilienrehand GmbH  
Mariahilferstraße 196, 1150 Wien  
Tel.: +43 (1) 894 97 46  
E.: office@makler.rustler.eu

TOP 13



### 2. OG TOP 13

Zimmer	12,38 m <sup>2</sup>
Wohn-Kü	29,00 m <sup>2</sup>
VR	3,21 m <sup>2</sup>
Bad	4,29 m <sup>2</sup>
AR	1,65 m <sup>2</sup>
	50,53 m <sup>2</sup>
Loggia	3,37 m <sup>2</sup>
	3,37 m <sup>2</sup>

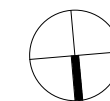


PLANVERFASSER

**RUSTLER<sup>®</sup>**  
REAL ESTATE EXPERTS  
Rustler Baumanagement GmbH

PLAN- UND OPTISCHE ÄNDERUNGEN SIND VORBEHALTEN ! FLÄCHENANGABEN SIND CA. ANGABEN. DIE EINGEZEICHNETE MÖBLIERUNG DIENT DER ILLUSTRATION.

1:50



STAND: OKTOBER 2019

BEARBEITER: JAH