



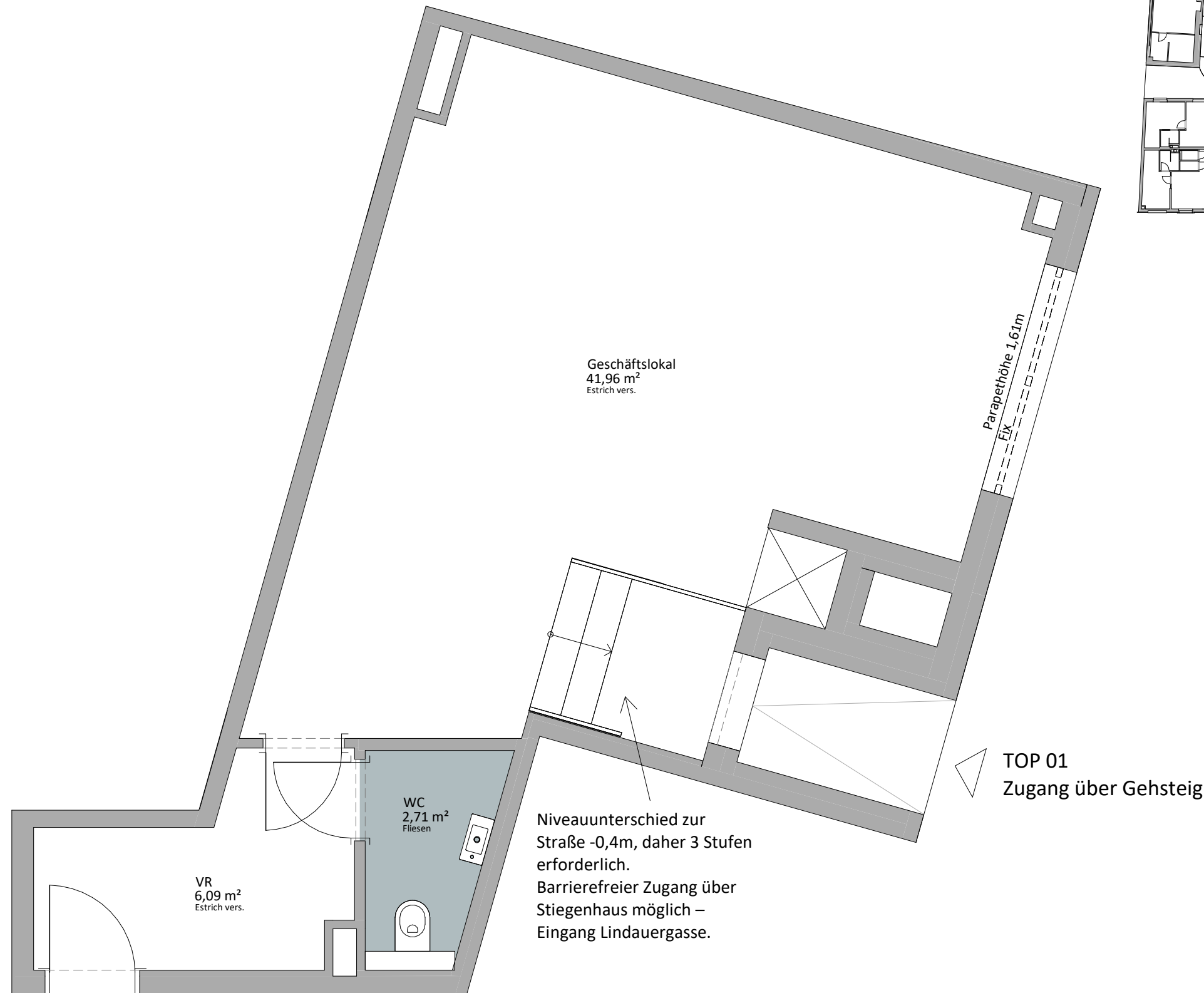
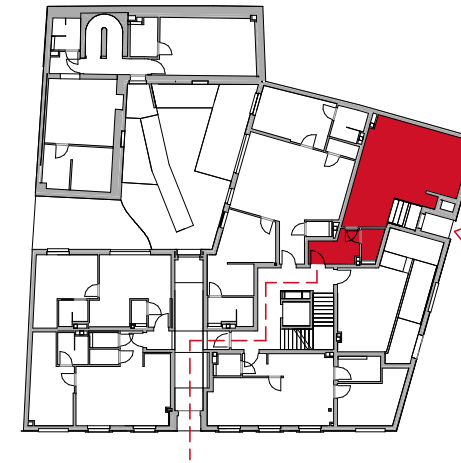
MAKLER

Rustler Immobilienrehand GmbH
Mariahilferstraße 196, 1150 Wien
Tel.: +43 (1) 894 97 46
E.: office@makler.rustler.eu

EG TOP 01 GESCHÄFTSLOKAL

Geschäftslokal	41,96 m ²
VR	6,09 m ²
WC	2,71 m ²
	50,75 m ²

LAGEPLAN



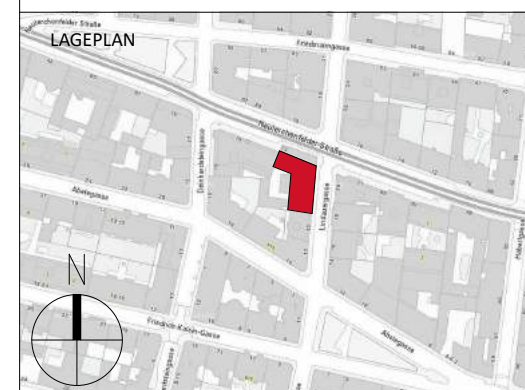
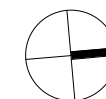
TOP 01
Zugang über Gehsteig

Niveauunterschied zur Straße -0,4m, daher 3 Stufen erforderlich.
Barrierefreier Zugang über Stiegenhaus möglich – Eingang Lindauergasse.

TOP 01

PLAN- UND OPTISCHE ÄNDERUNGEN SIND VORBEHALTEN ! FLÄCHENANGABEN SIND CA. ANGABEN. DIE EINGEZEICHNETE MÖBLIERUNG DIENT DER ILLUSTRATION.

1:50



PLANVERFASSER

RUSTLER[®]
REAL ESTATE EXPERTS
Rustler Baumanagement GmbH

STAND: OKTOBER 2019

BEARBEITER: JAH